



SCHLOSS NEUBEUERN  
CHARAKTERSTARK. EINZIGARTIG. WELTOFFEN.



SCHULE DER ZUKUNFT





### WEITBLICK HAT IN NEUBEUERN TRADITION

An diesem historischen Ort, umgeben von einmalig schöner Natur, haben wir nicht nur eine unvergleichliche Aussicht auf die Weite des Inntals. Inspiriert und erfüllt von so viel Energie, öffnen wir uns den Anforderungen einer globalen Welt mit einer sich immer schneller wandelnden Gesellschaft. Was uns ausmacht, ist unser Anspruch – fundamentale, ethische Werte bestimmen unser Denken und Handeln. Sie gelten ein Leben lang.



## SCHLOSS NEUBEUERN

Im Jahr 2025 feiert die Schule Schloss Neubeuern ihren 100. Geburtstag. Stolz blicken wir auf unsere Schulgeschichte zurück – ein besonderer Geist hat diese kleine Gemeinschaft stets beflügelt. Heute freuen wir uns über ein weltweites Netzwerk und unseren anerkannten Platz in der Spitzengruppe europäischer Internate.



Schulgründerin Julie Freifrau von Wendelstadt mit Direktor Josef Rieder und der Gemeinschaft des Landschulheims im Jahr 1930.



## DIE INTERNATS- UND TAGESSCHULE SCHLOSS NEUBEUERN

Weil wir uns unserer Verantwortung für die Gesellschaft bewusst sind, bilden wir die charakterstarken Leistungsträger von morgen aus, die ihrer Verantwortung nachkommen.



Wissen ist heutzutage dank moderner Technologie nahezu jedem, überall und zu jeder Zeit unmittelbar zugänglich. Bildungseinrichtungen müssen sich daher die Frage stellen, was Bildung neben der reinen Wissensvermittlung heute bedeutet und wie die klassische schulische Lehre auf die heutigen Gegebenheiten angepasst werden sollte. Schloss Neubeuern ist weit über die Grenzen Deutschlands hinaus bekannt für sein richtungsweisendes, innovatives Digital-Ink-Programm und dem damit verbundenen hochgradig individualisierten und papierlosen Lernen.

Die notwendigen „21st Century Skills“ vermitteln wir auf unserem modernen High-Speed-Campus, auf dem unsere Schülerinnen und Schüler die Möglichkeit haben, zu jeder Zeit und an jedem Ort auf digitale Unterrichtsmaterialien zuzugreifen. Dies alles stellt aber nur die unabdingbaren technischen Grundvoraussetzungen für ein erfolgreiches Leben junger Menschen dar. Wir sind davon überzeugt, dass Bildung heute mehr denn je Wesens- und Wertebildung beinhalten muss. Daher betrachten wir es als unsere erzieherische Aufgabe, unsere Schülerinnen und Schüler darin zu bestärken, sowohl ihre individuell zur Verfügung stehenden Talente als auch das erlernte Wissen erfolgreich und verantwortungsbewusst anzuwenden.

Ein stabiles Wertebewusstsein ist vor allem in Positionen mit Führungsverantwortung von entscheidender Bedeutung. Denn Führung zu übernehmen, bedeutet zuallererst, sich der übernommenen Verantwortung bewusst zu sein. Gerade aufgrund der aktuell medienwirksam thematisierten moralischen Fehlritte von Führungskräften aus Wirtschaft und Politik ist eine moralische Werteerziehung wichtiger denn je. Denn wir sind überzeugt: wirtschaftlicher Erfolg und ethisch moralisches Handeln dürfen kein Widerspruch sein, sondern müssen sich gegenseitig nachhaltig bedingen.



**Die Werte, an denen sich Schloss Neubeuern seit jeher orientiert.**

Kunstvoll in Glas gegossen von unserem Altschüler und Künstler Florian Lechner.

Als eine international ausgerichtete und leistungsorientierte Internats- und Tagesschule für Mädchen und Jungen, die zum Bayerischen Zentralabitur führt,

haben wir uns dem Auftrag verschrieben, charakterstarke Leistungsträger von morgen auszubilden, die ihrer ethisch-moralischen Führungsverantwortung in Wirtschaft und Gesellschaft nachkommen.

Von charakterstarken Leistungsträgern darf man sprechen, wenn Menschen sich zu ihrer höchsten Form steigern, wenn sie herausragende Eignungen und Leistungen mit Verantwortung und Humanität verbinden, wenn sie frei und souverän ihren Weg gehen und anderen ein Vorbild sind.

In diesem Sinne achten wir nicht nur auf die schulische, sondern vor allem auch auf die persönliche Entwicklung eines jeden Schülers. Erzieherisch einzigartig vermitteln wir unseren Schülerinnen und Schülern nicht nur Werte wie selbständiges Denken, Verantwortung, Achtsamkeit, Offenheit, Gemeinschaft und Tradition, sondern leben sie aktiv und haben sie mithilfe von Feedbackrunden in einem speziellen Evaluationsmodell systematisiert und fest in unser Ausbildungskonzept integriert.

Die gelebten Werte sollen unseren Schülerinnen und Schülern in allen Lebensbereichen als moralischer Kompass für verantwortungsvolle Entscheidungen dienen. In unserem mehrstufigen Verantwortungssystem lernen sie als selbstständige Persönlichkeiten sukzessive Verantwortung für sich und andere zu übernehmen.





**Jörg Schönfeld**  
Stiftungsvorstand  
Stiftungsverwaltung  
und Finanzen



**Susanne Schörghuber**  
Internatsleiterin



**Manfred Forstner**  
Stellvertretender  
Schulleiter

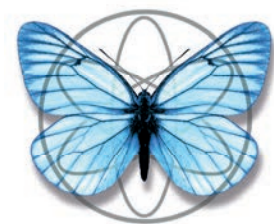
Bei der Charakterbildung besticht unser Angebot durch seine Vielschichtigkeit: Zahlreiche außerschulische Programme und Projekte, gezieltes Testen und Fördern individueller Talente, die Vermittlung von Traditionen und Werten sowie der Umgang mit Verantwortung gehören dazu.

Wir sind überzeugt, dass wir unseren Schülerinnen und Schülern mit unserem über Jahrzehnte entwickelten und sukzessive verfeinerten und aktualisierten Ausbildungskonzept die besten Voraussetzungen mitgeben, dass sie ihr Potential bestmöglich entfalten und zu verantwortungsvollen und erfolgreichen Persönlichkeiten reifen können.

aber in den nächsten Jahren unbedingt überschreiten wollen. Dazu haben wir ein ehrgeiziges Bauprojekt begonnen, das unseren Schülern ein naturwissenschaftliches Zentrum zur Verfügung stellen wird, in dem sie auch eigen- und selbstständig forschen und experimentieren können.

Parallel dazu bemühen wir uns gemeinsam mit der eigenständigen Stipendienstiftung Schloss Neubeuern um eine nachhaltige Vergrößerung unseres Stipendienfonds, um noch mehr Jugendlichen die große Chance einer Ausbildung auf Schloss Neubeuern ermöglichen zu können, deren Eltern die Schul- und Internatsgebühren nicht aufbringen können.

Wir laden Sie ganz herzlich ein, sich ein persönliches Bild von diesem magischen Ort zu machen. Sie werden sich willkommen fühlen.



NATURWISSENSCHAFTLICHES ZENTRUM  
SCHLOSS NEUBEUERN

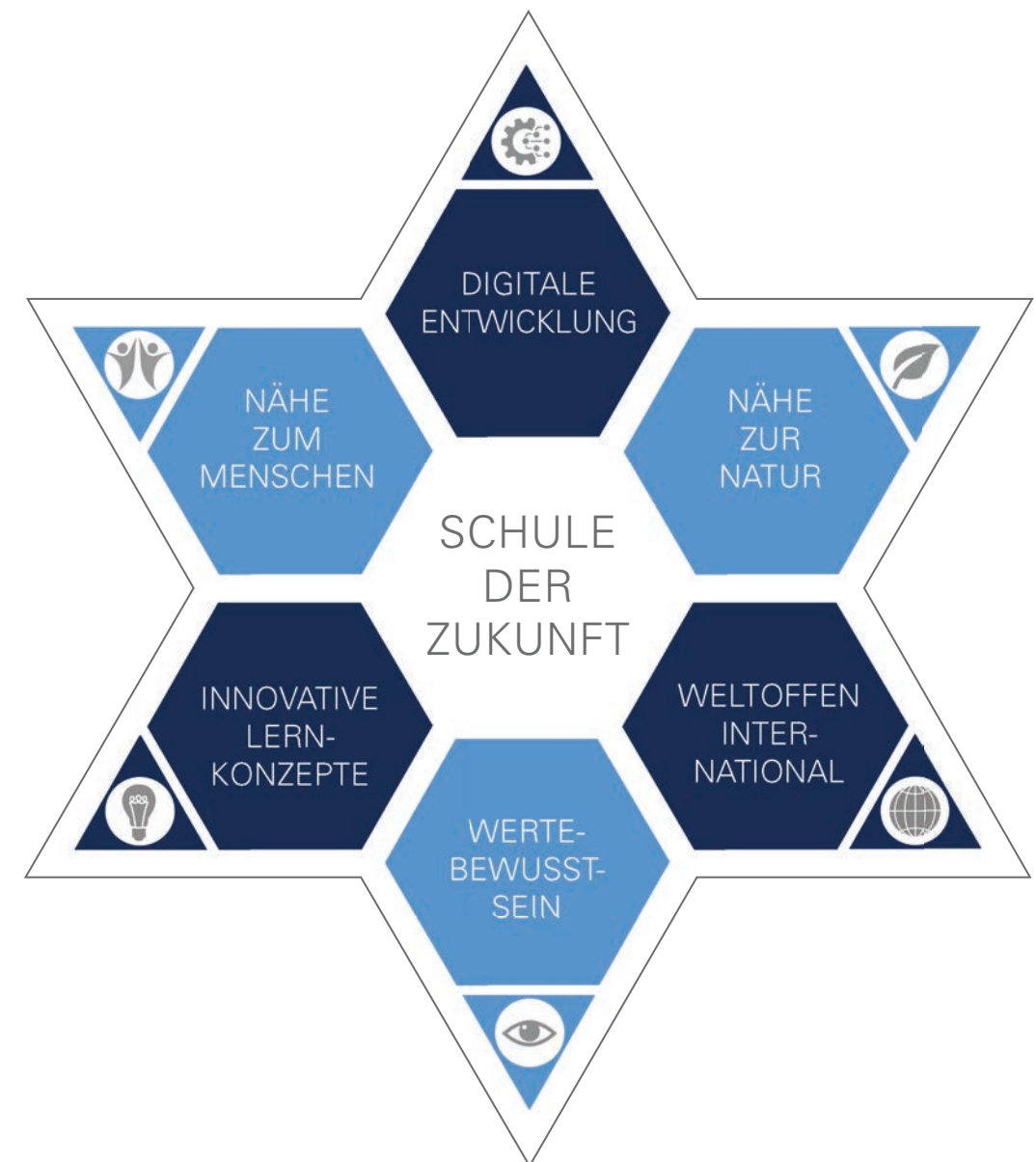
Nach mehr als einem Jahrzehnt intensiver und nachhaltiger Aufbauarbeit haben wir ein hohes Niveau erreicht, das wir







## AKADEMISCHE BILDUNG IM GLEICHKLANG MIT DER ENTWICKLUNG DER EIGENEN PERSÖNLICHKEIT



### Charakterstark. Einzigartig. Weltoffen.

Wir möchten Kinder und Jugendliche auf ein erfolgreiches und internationales Leben vorbereiten. Dabei haben wir hohe Qualitätsansprüche, die sich auf alle Disziplinen und Bereiche erstrecken. Neben einer zukunftsorientierten akademischen Bildung geben wir durch unser breites Angebot an Gilden, Sozialdiensten und gemeinschaftsorientierten Projekten jedem Schüler die Chance, seine individuellen Stärken zu entdecken. Das so erreichte Selbstwertgefühl wirkt sich insgesamt positiv auf das Lernen aus. Ein starker freundschaftlicher Zusammenhalt prägt unsere Neubeurer Gemeinschaft. Wir sind stolz auf die Offenheit, den Respekt und den fairen Umgang miteinander.

< Schloss Neubeuern verleiht jedes Jahr für besonderes soziales Engagement und herausragende Leistungen den „Erich-Proebst Preis“ an Abiturienten. Ein Stifterpreis der Familie Proebst seit 1935.



## AKADEMISCHE BILDUNG

## ENTWICKLUNG DER EIGENEN PERSÖNLICHKEIT



### DIGITALE ENTWICKLUNG

- > Digital-Ink-Programm seit 2009 <
- > Digitales Abitur seit 2013 <
- > Microsoft Showcase School <  
(als einziges Gymnasium in Deutschland)
- > Kongress Digitale Didaktik <
- > Projekt Realities Technologien <  
KI im Unterricht <  
(z.B. Fremdsprachen)
- > Big Data-Lernprogramme <
- > Robotics Club <

### INNOVATIVE LERNKONZEPTE



- > Naturwissenschaftliches Zentrum mit Experimentier-Bibliothek <
- > MINT+ Programm <
- > TUM-Referenzschule <
- > Rhythmisierter Ganztag und individualisierte Lernbüros <
- > Forscher & Entdeckerstunden <
- > Inverted Classroom-Didaktik <
- > Schloss-Panorama <
- > Berufsweltbezug <
- > Vortragsreihe <
- > Wirtschaftsforum <

### WELTOFFENHEIT/ INTERNATIONALITÄT



- > 35% der Schüler kommen aus über 20 Nationen <
- > Internationale Abteilung <
- > Schüleraustausch Indien, Südafrika, Kanada, Hongkong <
- > Weltweites Alumni-Netzwerk <
- > Internationale Berufspraktika <
- > Charity-Schulprojekte <
- > Schule ohne Rassismus, Schule mit Courage <

# SCHULE DER ZUKUNFT

### NÄHE ZUM MENSCHEN

- > Kleine Klassen mit halber Klassenstärke
- > Begabtenförderung
- > Nähe zu Lehrern, Mentoren und Mitarbeitern
- > Evaluationsmodell
- > Intensive Feedbackkultur
- > Schulpsychologische Betreuung
- > Gilden und Sozialdienste

### NÄHE ZUR NATUR



- > Sportprojekte
- > Freizeitangebote und -gestaltung
- > Outdoor-Erziehung
- > Erlebnispädagogik
- > Slow Food-Konzept, Nachhaltigkeit
- > Exkursionen, Schulfahrtenprogramm

### WERTEBEWUSSTSEIN

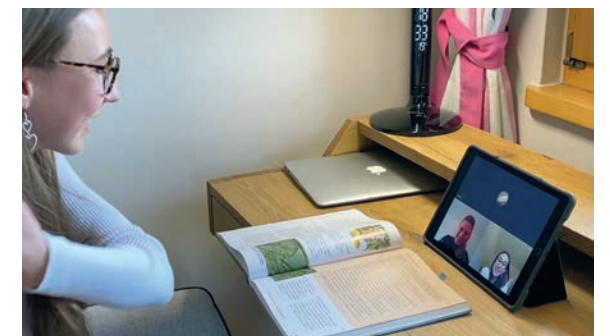


- > Schulkleidung
- > Konsequente Erziehung
- > Gemeinschaftserziehung
- > Kultur/ Geschichte/ Tradition
- > Abendsprachen in der Kapelle
- > Stipendienpatenschaften
- > Verein der Freunde & Förderer





## DIGITALE DIDAKTIK NEUE PERSPEKTIVEN UND RÄUMLICH UNABHÄNGIG



### Digital Ink

Alle Klassenzimmer sind mit Datenprojektor, Wireless Display Adapter, Apple TV und Gigabit-WLAN ausgestattet, um einen interessanten und mediengestützten Unterricht zu ermöglichen und fachbezogen die heute notwendigen IT-Kenntnisse zu vermitteln. Schon ab Klasse 5 sammeln die Schüler intensive IT-Erfahrungen auf ihren Schul-iPads, die ihnen im Unterricht, aber auch bei den Hausaufgaben und in der Freizeit zur Verfügung stehen. Ab der 9. Klasse stellt die Schule den Unterricht komplett auf digitale Tinte um – der Tablet-PC ersetzt von da an Heft, Ordner und Federtasche und erlaubt die strukturierte und fächerübergreifende Ablage schulischen Wissens. Es entsteht insgesamt eine interaktive und multimediale Lernumgebung, die eine Abkehr vom klassischen Frontalunterricht erlaubt und ganz neue didaktische Möglichkeiten eröffnet. Kompetenzen, die sogar einen unterbrechungsfreien und effizienten Distanzunterricht ermöglichen.



## UP TO DATE – GUT VORBEREITET FÜR DIE ZUKUNFT



### **Künstliche Intelligenz**

Die Beschäftigung mit neuen Cutting-Edge Technologien hilft Schloss Neubauern dabei, seiner Rolle als Lighthouse-Schule der digitalen Didaktik gerecht zu werden. Dabei kann es um die Integration von Virtual und Mixed Reality in den Unterricht gehen oder die Nutzung künstlicher Intelligenz beim Einsatz humanoider Roboter in der Fremdsprachen-Ausbildung.

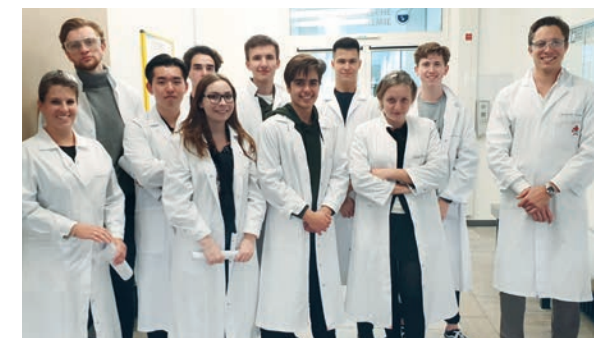
Selbstverständlich ist sich die Schule ihrer Verantwortung aber auch in diesem Bereich bewusst, und daher haben wir in den Klassen 5 bis 8 ein neues Schulfach eingeführt: Medi@ – Fit für das Medienzeitalter.







## INNOVATIVE LERNKONZEPTE ABSEITS DER AUSGETRETENEN PFADE



### Das Naturwissenschaftliche Zentrum

Neben seiner wirtschaftswissenschaftlichen Ausrichtung fokussiert Schloss Neubeuern ab dem Schuljahr 2021/2022 verstärkt seine naturwissenschaftliche Komponente.

Mit der Einrichtung ihres hochmodernen Naturwissenschaftlichen Zentrums gewinnt die Schule weiteren Spielraum, um noch individueller auf die Stärken und Interessen der Schüler einzugehen. Insbesondere sucht Schloss Neubeuern den Schulerschluss mit Universitäten, in deren Interesse es liegt, kompetente Studienanfänger zu gewinnen. Viele Abiturienten, die sich für Fächer der Bereiche Wirtschaft, Mathematik, Informatik, Naturwissenschaften und Technik (WiMINT) einschreiben, sind laut Aussage der Professoren nicht ausreichend vorbereitet. Hier möchte Schloss Neubeuern eine Brücke schlagen. Eine gezielte Stipendienvergabe ist dabei die Voraussetzung für eine langfristige Entwicklung, die schließlich auch für die Wirtschaft von Interesse sein wird.



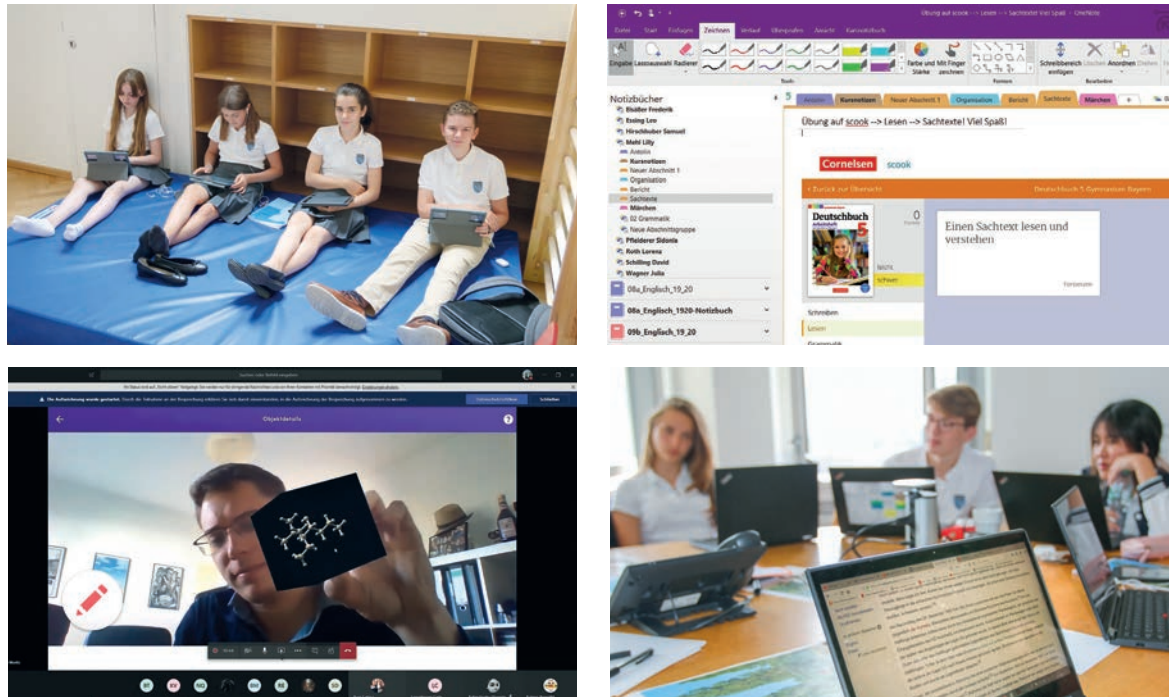


**Naturwissenschaftliches Zentrum Schloss Neubeuern**

Das mit neuester Technologie ausgestattete Naturwissenschaftliche Zentrum bietet den Schülern auch die Möglichkeit, in ihrer Freizeit zu experimentieren und sich z.B. auf Wettbewerbsteilnahmen vorzubereiten.



# SELBSTBESTIMMTES LERNEN



## Individualisierung und Inverted Classroom

Schloss Neubeuern hat sich die Individualisierung des Lernens auf die Fahnen geschrieben. In einer Verkehrung der traditionellen Methode (daher auch „inverted“) sind die Schüler insbesondere der 9. und 10. Klassen außerhalb der herkömmlichen Unterrichtszeit selbst dafür verantwortlich, sich neue Inhalte zu erschließen. Die dafür notwendigen „Lernpfade“ finden sie auf einer webbasierten Lernplattform, auf die sie überall und zu jeder Zeit zugreifen können.

Mit Lernvideos als einem zentralen Bestandteil geben diese Lernpfade den Schülern die Möglichkeit, sich in ihrem eigenen Tempo und in einer von ihnen gewählten Reihenfolge die wichtigen Themen des Schuljahres zu erarbeiten – selbstverständlich eng begleitet von ihren Lehrern, Mentoren und Eltern, die über ihren Zugang zur Lernplattform detaillierten Einblick in die Fortschritte ihrer Zöglinge nehmen können.







GANZ NAH DRAN



**Berufsweltbezug**

Ein starker Berufsweltbezug mit Schwerpunkt in der 10. Klasse und hochkarätige Praktika bei den Mitgliedern unseres weltweiten Alumni-Netzwerks öffnen den Schülern den Blick für die Welt von morgen. Eine spannende Vortragsreihe für alle Klassen mit anschließender Diskussionsrunde vermittelt den Schülern die Freiheit und die Perspektive für ungewöhnliche Karrieren. Betriebsbesichtigungen, Videokonferenzen mit Schulen und Firmen aus aller Welt sowie berufsbezogene Profulfächer unterstützen die Persönlichkeitsbildung. Für die in bayerischen Gymnasien vorgesehenen P- und W-Seminare zur Studien- und Berufsorientierung bietet Schloss Neubeuern abwechslungsreiche und spannende Themen. Schon in der Unterstufe wird durch das zusätzliche Schulfach „Entrepreneurship“ spielerisch ein Gefühl für die Realität der Berufswelt vermittelt.



## OUTSIDE THE BOX



### Das Horizonte-Programm

Interdisziplinäres und jahrgangsübergreifendes Arbeiten erschließt neue Wege, den Horizont zu erweitern – es schafft einen wichtigen Ausgleich zum statischen Schulalltag. Innerhalb verschiedener Angebotssäulen wählen die Schüler unter vielen spannenden Aktivitäten im sportlichen, aber auch im musisch-kreativen und akademischen Bereich. Der Mittwochnachmittag gibt Raum für all diese Themen – ohne Stundenrhythmus, ohne vorgegebene Pausen, ohne festes Ende. Statt reinem (Auswendig-) Lernen zählt hier das Begreifen im wahren Sinne des Wortes. Gemeinsam entwickeln statt einsam dozieren – praktisches Handeln hat einen hohen Stellenwert. Die Schule soll nicht der einzige Lernort sein – Exkursionen, Projekte, Seminare und Wettkämpfe sind die Regel, nicht die Ausnahme. Zudem erlaubt das Hinzuziehen von externen Spezialisten eine Öffnung der Schule nach außen und ermöglicht gleichzeitig spannende Begegnungen.







## WELTOFFENHEIT/ INTERNATIONALITÄT VORBEREITUNG AUF EINE GEMEINSAME WELT



### Global Thinking

Internationalität hat in Neubeuern Tradition. Etwa 35 Prozent unserer Internatsschüler kommen aus dem Ausland – beispielsweise aus Mexiko, aus China, Russland und Spanien. Einige kommen nur für ein Auslandsjahr zu uns, die Mehrheit bleibt jedoch bis zum Abitur.

Respektvolles Miteinander und ein vorurteilsfreier Umgang sind auf Schloss Neubeuern eine Selbstverständlichkeit. Von dem Zusammenleben profitiert unsere Gemeinschaft noch weit über die Schulzeit der Schüler hinaus. Unzertrennliche Freundschaften bereichern unser weltweites Netzwerk.

Seit 2018 sind wir stolz auf unsere Auszeichnung als „Schule ohne Rassismus“ – das Ergebnis eines engagierten Schüler-Projektes.

Die Möglichkeit eines weltweiten Schüleraustausches hilft den Schülern, ihre kulturelle Intelligenz zu entwickeln – eine zentrale Herausforderung unserer globalisierten Welt.



## ZUSAMMEN WACHSEN – SCHRITT FÜR SCHRITT



### **Internationale Abteilung – einzigartiges Schulmodell**

Was einst als Nachhilfe für internationale Schüler begann, ist heute ein gut funktionierendes System, das Schüler aus unterschiedlichsten Herkunftsländern behutsam darauf vorbereitet, erfolgreich am regulären Unterricht teilzunehmen. Mit hoher sprachlicher Kompetenz und viel Feingefühl für die Unterschiedlichkeit der Kulturen sorgen 5 Lehrer für die Eingliederung der etwa 70 Schüler aus rund 20 Nationen in den Schulalltag. Kinder ohne oder mit nur geringen Deutschkenntnissen können sich als Gast Schüler zunächst auf das Erlernen der Sprache konzentrieren und nehmen dann in Abhängigkeit von der Entwicklung ihrer Deutschkenntnisse zunehmend am regulären Unterricht teil. Spätestens nach 6 Monaten ist jeder Schüler vollständig in seine Klasse integriert. Der zusätzliche Unterricht in Deutsch als Fremdsprache bleibt bis zum Abitur bestehen. Die hervorragenden Abiturergebnisse unserer internationalen Schüler sprechen für sich.

Der Abiturjahrgang 2017 bestand zu 42% aus internationalen Schülern. >











 **NÄHE ZUR NATUR**  
DIE VORTEILE EINER VIELSEITIGEN  
REGION



**Neubeuern am Inn**

Nicht ohne Grund wurde der Ort Neubeuern 1981 zum „schönsten Dorf Deutschlands“ gewählt. Berge und Seen direkt vor der Haustür – in dieser einmalig schönen Umgebung sind den Ideen für Schulprojekte, Ausflüge oder eigene Unternehmungen keine Grenzen gesetzt. Gerade in der Unterstufe profitieren sowohl Lehrer wie Mentoren von einem vielfältigen Angebot in nächster Nähe. Fahrten zum Bauernhof, Schlittenfahren, Schneeschuhwanderungen und schulische Exkursionen lassen sich kurzfristig planen.

Im besten Fall verbringen unsere Schüler neun Jahre ihres Lebens an diesem beschaulichen Ort. Ist man jeden Tag von so viel Natur umgeben, empfindet man sie intuitiv und nachhaltig als schützens- und erhaltenswert.

Der Blick in die Weite des Inntals vermittelt unendliche Freiheit. Hier zu stehen und einmal tief durchzuatmen kann vieles heilen, was eben noch gequält hat.



## ERNÄHRUNG – MIT BLICK ÜBER DEN TELLERAND HINAUS



### Essen mit Verstand

Wir haben die Ernährung unserer Schlossfamilie in den Fokus genommen und bemühen uns, hierbei den Prinzipien der Slow Food-Bewegung zu folgen: gut, sauber und fair. Wir wollen deutlich weniger Fleisch essen, dabei dann aber auch genau wissen, woher dieses Fleisch kommt. Deshalb wählen wir unsere Produkte wo möglich nach regionalen und saisonalen Kriterien aus.

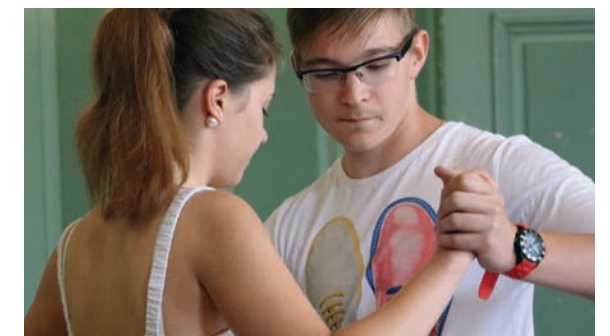
In einer guten Internatsschule muss darüber hinaus die Beschäftigung mit Themen der Nachhaltigkeit einfach dazugehören. Überschriften wie Müllvermeidung, Mülltrennung, Energie- und Wassersparen begleiten uns im Alltag und stellen uns gerade in unserem historischen Gebäudeensemble vor einige Herausforderungen. Deshalb sollen schon den Jüngsten beispielsweise eine Hummelwiese und ein Insektenhotel auf dem Internatsgelände dabei helfen, ihre Wahrnehmung für die Bedeutung einer intakten Natur zu entwickeln.







**NÄHE ZUM MENSCHEN**  
SICH SELBST ENTDECKEN



### **Viel Sport und Raum für Begabung**

Musizieren oder Malen, Fußball oder Tennis – am Nachmittag und Abend ist in Schloss Neubeuern Gildenzeit. Manchmal dauert es eine Weile, seine eigenen individuellen Begabungen herauszufinden. Aber irgendwann passiert es in Neubeuern bei jedem: beim Sport, in den handwerklichen oder den künstlerisch-musischen Gilden, im Robotics-Club oder einfach beim Gespräch mit anderen.

Teamsportangebote mit Schulmannschaften im Klettern, Mountainbiken, Tennis, Golf, Hockey, Fußball, Basketball, Handball und Volleyball schaffen ein besonderes Gemeinschaftsgefühl.

Künstlerisch-musische, handwerkliche und soziale Freizeit- und Wochenendangebote sorgen für Abwechslung und Entspannung, aber auch für wertvolle Erfahrungen und Kenntnisse für das spätere Leben.



## FREUNDE FÜRS LEBEN FINDEN



### **Kleine und große Momente – Hauptsache zusammen**

Im Prinzip ist es für eine Internatsschule nichts Ungewöhnliches, dass man seinen Alltag immer in nächster Nähe zu Mitschülern und Mitarbeitern verbringt. Doch in Anbetracht der überschaubaren Zahl von 210 Schülern und fast 100 Mitarbeitern auf Schloss Neubeuern kann man hier ohne Übertreibung von einer Familie sprechen. Durch die konzentrierte Anordnung der Gebäude und die kurzen Wege dreht sich alles um jeden Einzelnen. In den Gruppen leben Jüngere mit Älteren Tür an Tür und achten aufeinander.

Jedes zweite Wochenende können die Schüler nach Hause fahren – aber durch den hohen Anteil an Kindern, die von weit herkommen, gibt es auch an diesen Wochenenden ein abwechslungsreiches Freizeitangebot und damit viele Gelegenheiten, Freundschaften zu schließen und zu pflegen. Für die Schüler der Klassen 5 und 6 gibt es auch eine 5-Tage-Option mit wöchentlicher Heimfahrt.







## WERTEBEWUSSTSEIN FÖRDERUNG SOZIALER KOMPETENZ



### Verantwortung übernehmen

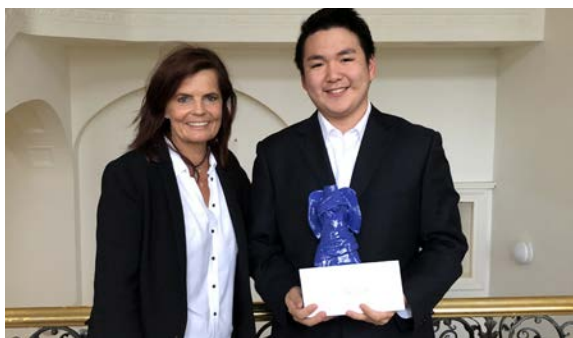
Ein respektvoller Umgang steht für uns an erster Stelle. Dabei geht es nicht vordergründig um Etikette, sondern um ethische Grundwerte, mit denen sich die Schüler z.B. im Rahmen der Abendsprache in unserer Kapelle auseinandersetzen.

Soziale Verantwortung heißt, einander zu helfen und Aufgaben innerhalb der Gemeinschaft zu übernehmen. Ob beim Tischdienst, beim Löscheinsatz oder als Klassensprecher – in Neubeuern packen alle mit an. So erziehen wir unsere Schüler zu aufgeschlossenen, sozial kompetenten Persönlichkeiten. Ab der Mittelstufe gilt es, zusätzlich zur Gildenverpflichtung einen Sozialdienst zu belegen. Das kann die Patenschaft für einen neuen Schüler der Unterstufe sein, der Einsatz als Mitglied unserer Schlossfeuerwehr oder Sanitätsgilde, aber auch der Dienst im Pflegeheim oder der Kinderklinik. Hier werden Persönlichkeitsmerkmale geschult, die für das spätere Leben unverzichtbar sind.

< Die Feuerwehrgilde Schloss Neubeuern mit schlosseigenem Fahrzeug. Unsere Schlossfeuerwehr ist in der Region anerkannt und beteiligt sich an Einsätzen.



## ETWAS ZURÜCK GEBEN



### **Netzwerke und Stipendien**

Viel Freude und ganz viele Freunde, die einem ein Leben lang erhalten bleiben – das ist das Wesentliche, an das Neubeurer sich erinnern. Daraus ergibt sich auch der enge Zusammenhalt ganzer Generationen von Altschülern, die immer in Kontakt mit ihrer Schule bleiben. Netzwerke sind unverzichtbar – in Schloss Neubeuern legen unsere Schüler das Fundament für ein weltweites Beziehungsnetzwerk, das ihnen später an vielen Stellen sehr hilfreich sein kann. Gemäß der Stiftungssatzung bemühen wir uns, auch solchen Kindern und Jugendlichen den Besuch der Schule und des Internats zu ermöglichen, deren Familien nur teilweise in der Lage sind, die damit verbundenen Kosten zu tragen. Dabei erhalten wir viel Unterstützung von unserem Altschülerverein und unseren Altschülern, die durch die Übernahme von Patenschaften gerne dazu beitragen, dass möglichst viele Kinder und Jugendliche die gleichen Chancen bekommen, die sie selbst hatten.







## EIN ZWEITES ZUHAUSE – FÜR IMMER



### **Das beste Fundament für ein erfolgreiches Leben**

Es ist uns eine große Freude und ein Privileg, den meisten unserer Schüler nach ihrem Abitur noch viele Jahre lang sehr nah sein zu können. Da gibt es die virtuellen Begegnungen in den sozialen Netzwerken, die uns teilhaben lassen an großen Triumphen und schmerzhaften Niederlagen.

Vor allem aber gibt es die persönlichen Begegnungen bei Altschülertreffen, beim Sommerfest oder bei ganz spontanen Besuchen im Schloss auf dem Weg nach Österreich oder Italien. Und dabei merkt man immer wieder überdeutlich: Es ist nicht in erster Linie die Eins vor dem Komma, die für den Lebenserfolg des einzelnen Neubeurers maßgeblich ist, sondern seine einzigartige Persönlichkeit, die sich hier an diesem magischen Ort entwickeln konnte. Wir sind dankbar dafür, dass wir unseren Teil dazu beitragen konnten. Und offensichtlich haben wir doch vieles richtig gemacht.





## EINZIGARTIGE ENTDECKUNGSREISE



### **Für Kinder von 12-14 Jahren**

Unser exklusives International Summer Camp bietet einer kleinen Gruppe von 32 Mädchen und Jungen die einzigartige Chance, ins Internatsleben einzutauchen und einen spannenden Alltag aus Schule, Projektarbeit, Sport und Kreativität entdecken zu können. Vor der magisch schönen Kulisse unseres Märchenschlosses im Voralpenland können sie herausfinden, was es mit dem Leben in einer modernen Internatsschule so auf sich hat. Sie werden ganz sicher von dem engen Kontakt mit Gleichaltrigen, der bunten internationalen Gemeinschaft und von der daraus entstehenden positiven Dynamik begeistert sein. Untergebracht in wunderbaren Doppelzimmern mit eigenem Bad und betreut von unseren engagierten Lehrern, Mentoren und ehemaligen Schülern machen sie so eine einzigartige Erfahrung, die sie nie vergessen werden. Viele von ihnen werden schon im Jahr darauf zu echten Mitgliedern unserer Schlossfamilie.





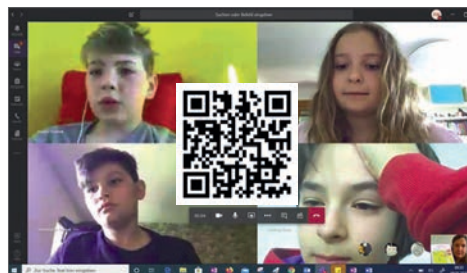
## SEHEN SIE HIER EINIGE UNSERER AKTUELLEN MEDIEN



360° Rundgang – Besichtigen Sie Schloss Neubeuern



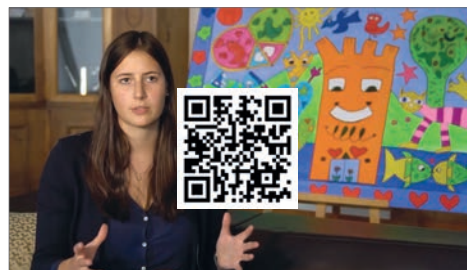
Webcam Schloss Neubeuern



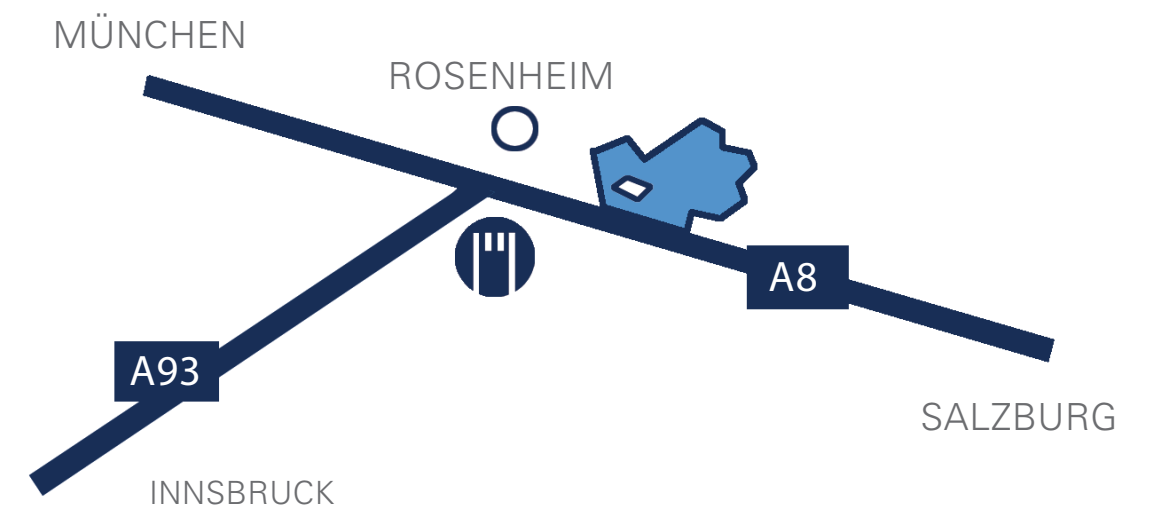
Online Unterricht 2020 – Schloss Neubeuern in Zeiten der Corona-Krise



International Summer Camp Trailer



„Inside of us“ – Schloss Neubeuern aus Sicht der Schüler



## IMPRESSUM

### Alle Rechte

© Schloss Neubeuern, 1. Auflage 2020  
Schlossstraße 20, 83115 Neubeuern

### Konzeption & Gestaltung

ghost.brandmanagement, Katrin Burkamp  
Dreimühlenstraße 9, 80469 München

### Druck & Produktion

Druckerei Vogl GmbH & Co. KG,  
Georg-Wimmer-Ring 9, 85604 Zorneding

### Papier powered by

Büttenpapierfabrik Gmund, Mangfallstraße 5,





SCHLOSS NEUBEUERN  
CHARAKTERSTARK. EINZIGARTIG. WELTOFFEN.

Internats- und Tagesschule  
Schlossstraße 20, 83115 Neubeuern  
Telefon 0049 (0) 8035-9062-0, [info@schloss-neubeuern.de](mailto:info@schloss-neubeuern.de)  
[www.schloss-neubeuern.de](http://www.schloss-neubeuern.de)

PAPER POWERED BY

**GMUND**

